



**AMAZONE**

Прицепная сеялка с долотовидными сошниками ***Cayena***



# Прицепная сеялка с долотовидными сошниками Cayena

для применения на сухих и каменистых почвах



Прицепная сеялка с долотовидными сошниками Sauepa разработана для быстрого посева на тяжелых, сухих и каменистых почвах с предварительной обработкой почвы или без таковой.

С шириной захвата 6 м и объемом бункера 3.600 л сеялка Sauepa показывает небывалую мощь, альтернативно в виде модели Sauepa-C с объемом двухсекционного бункера 4.000 л.



# Sauepa

Лучше, быстрее, рациональнее!

|                                                                                    | Страница |
|------------------------------------------------------------------------------------|----------|
| Ваши преимущества                                                                  | 4        |
| Sauepa и Sauepa-C                                                                  | 6        |
| Техника   Сошники TineTeC                                                          | 8        |
| Техника   Концепция машины, штригель Exakt и резино-клиновой каток с шинами Matrix | 10       |
| Техника   Конструкция и дополнительное оборудование                                | 12       |
| Техника   Прецизионное дозирование                                                 | 14       |
| Оснащение   Транспортировка                                                        | 16       |
| ISOBUS                                                                             | 18       |
| ISOBUS   GPS-Switch                                                                | 20       |
| ISOBUS   GPS-Maps   GPS-Track   AmaTron 4                                          | 22       |
| ISOBUS   AmaTron Connect   agrirouter                                              | 24       |
| ISOBUS   AmaPad 2   AmaPilot+  <br>Обзор ISOBUS-терминалов                         | 26       |
| Технические характеристики                                                         | 28       |

# Для высокой дневной производительности

Ширина захвата до **6 м**

Рабочая скорость до **15 км/ч**



## Ваши преимущества:

- ⊕ Посев и оптимальное обратное уплотнение за один проход
- ⊕ Высокая производительность при точном дозировании
- ⊕ Низкое тяговое сопротивление за счёт сошников TineTeC
- ⊕ Для тяжелых, сухих и каменистых почв
- ⊕ Высокая проходимость при большом количестве рядов: 36 сошников на 6 метрах
- ⊕ Оптимальное покрытие посевного материала штригелем Exakt S
- ⊕ Центральная бесступенчатая настройка глубины посева
- ⊕ Полосовое обратное уплотнение резино-клиновым катком с шинами Matrix
- ⊕ Оптимизированное ведение сошников для точной укладки семян

# Сауена-С для посевного материала и удобрений

Семенной бункер объёмом

**3.600 л**

и **4.000 л** (Сауена-С)



ПОДРОБНАЯ ИНФОРМАЦИЯ  
[www.amazone.ru/cayena](http://www.amazone.ru/cayena)

# Прицепная сеялка с долотовидными сошниками Cayena – быстрая и точная



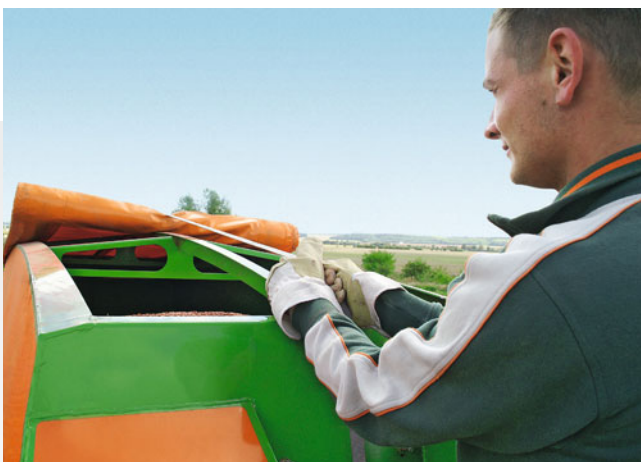
## До 15 км/ч для высокой дневной производительности

Прицепная сеялка с долотовидными сошниками Cayena проявляет свои сильные стороны особенно на твёрдых и каменистых почвах и в засушливых регионах, где обычные сошники быстро выходят из строя. Независимо от того, крупные, средние или мелкие семена, для мульчированного посева, посева после вспашки или по стерне – Cayena с шириной захвата 6 метров показывает небывалую эффективность. С рабочей скоростью до 15 км/ч, а также объёмом семенного бункера 3.600 л Cayena предлагает Вам огромный потенциал для достижения максимальной дневной производительности.

## Полезная информация:

Внутреннее освещение семенного бункера соединено со светом фар трактора. Рулонный тент надёжно защищает посевной материал от пыли и дождевой воды.

Большое загрузочное отверстие бункера позволяет быстро и просто проводить заполнение.



# Cayena-C – для посевного материала и удобрений

## Система напорных бункеров для высокой нормы внесения

Прицепная сеялка с долотовидными сошниками Cayena 6001-C от AMAZONE предлагает также оснащение для внесения удобрений. На этой машине бункер объёмом 4.000 л разделен на два отсека в соотношении 60:40 и оснащен двумя электрическими дозаторами. Оба отсека могут быть полностью заполнены посевным материалом или удобрениями. Посевной материал и удобрения одновременно укладываются в посевную борозду. Так, например, при посеве озимого рапса или озимых зерновых может быть внесена соответствующая стартовая доза удобрений.

Закрытая система напорных бункеров Cayena-C гарантирует комбинированное внесение посевного материала и удобрений.



Cayena 6001-C



- ✓ Семенной бункер объёмом 4.000 л с герметичной крышкой, разделённый на два отсека в соотношении 60:40



Отсек для посевного материала

Отсек для посевного материала или удобрений

# Сошники TineTeC

Специально для применения в тяжелейших условиях



## Узкие и прочные

За счёт своей чрезвычайно узкой формы сошники Cayena, наплавленные твердым сплавом, легко проникают в почву и вызывают лишь незначительное перемещение почвенного материала – это минимизирует потери влаги при посеве. Узкая форма сошников даёт также и другие важные преимущества: тяговая потребность Cayena весьма низкая, и износ сошников сводится к минимуму. Несмотря на большую ширину захвата в 6 метров, для использования с сеялкой Cayena достаточно тракторов мощностью от 100 кВт/136 л.с.



## Еще прочнее – TineTeC HD

Для дальнейшего уменьшения износа рекомендуются опциональные сошники TineTeC-HD. Благодаря боковым приваренным полосам носок сошника защищен от преждевременного износа. Между боковыми приваренными твердосплавными полосами задерживается почва и тем самым защищает сошники. Кроме того, профиль Hardox уменьшает не только износ на высевальной трубке, но и вероятность забивания. Это обеспечивает долгий срок службы и существенно увеличивает ресурс использования сошников.







### Защита от перегрузок и камней

Специальные пружинные демпферы оптимизируют копирование рельефа почвы сошниками, даже на тяжелых почвах. В то же время они служат защитой от перегрузок и камней и обеспечивают трехмерное отклонение сошников. Легкая вибрация освобождает долотовидные сошники от органической массы, не ухудшая однако, качества укладки посевного материала.



### Сошники с агрессивным углом атаки

Узкие сошники TineTeC сеялки Sauepa расположены под «агрессивным» углом атаки и автоматически проникают в почву. Поскольку машина опирается на резино-клиновое каток в задней части и на нижние тяги трактора, то проникновение сошников вглубь ограничено. Так, постоянно и независимо от уровня заполнения семенного бункера, обеспечивается точная глубина укладки посевного материала. С помощью двух элементов настройки с каждой стороны Вы можете централизованно, быстро и надежно изменить глубину укладки.

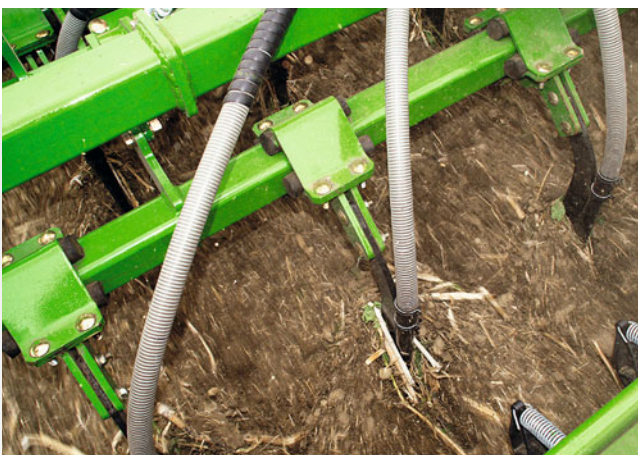
### Небольшое междурядье, высокая пропускная способность

36 долотовидных сошников, междурядье 16,6 см – расположенные на основной раме в три ряда и со смещением относительно друг друга сошники сеялки Sauepa обеспечивают высокую проходимость растительных остатков и камней, несмотря на узкое междурядье.

- ✓ Сошники TineTeC оптимизируют производительность на тяжелых почвах

### Клапан сброса воздуха

С помощью клапана сброса воздуха при смешанном посеве с резко отличающимися специфическими массами и объемами (легкий посевной материал/тяжелые удобрения) можно удерживать поток посевного материала. Так как поток воздуха турбины регулируется самостоятельно, то обдув более легких материалов и подрегулировка предотвращается.



# Штригель Ехакт и резино-клиновой каток с шинами Matrix

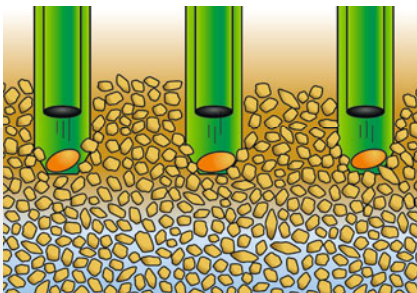
Оптимальное выравнивание, закрытие борозды, обратное уплотнение



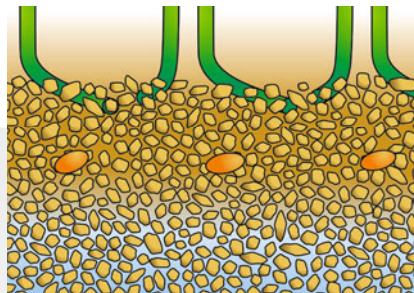
## Без забивания даже при большом количестве соломы

По завершении укладки посевного материала штригель Ехакт S закрывает посевную борозду рыхлой почвой и выравнивает почву.

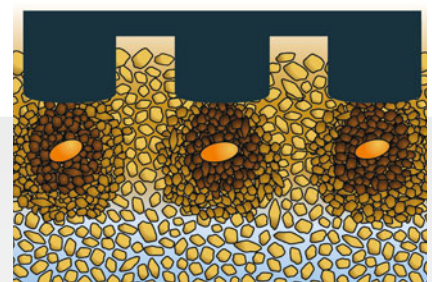
Интенсивность обработки штригеля также можно настроить централизованно.



Посев с долотовидным сошником



Закрытие борозды со штригелем Ехакт



Прикатывание с помощью резино-клинового катка



Резино-клиновой каток с шинами Matrix

## Точно и целенаправленно: обратное уплотнение

За штригелем Exakt следует резино-клиновой каток AMAZONE с шинами Matrix, состоящий из 12 колёс диаметром 800 мм. Большой резино-клиновой каток обеспечивает максимальную плавность хода и служит одновременно интегрированным шасси. Благодаря специальной профильной конструкции резино-клиновой каток полосами и с высокой точностью уплотняет семенное ложе, точно поверх посевного материала. Так в засушливых условиях достигается оптимальная всхожесть. Одновременно происходит заделка части камней в почву. Таким образом, нет необходимости проведения отдельного процесса прикатывания почвы.

Чистики на катке обеспечивают работу без залипания почвы даже во влажных условиях.

В качестве альтернативы серийным шинам шасси, заполненным воздухом, возможно заполнение шин шасси полиуретаном. Заполненные шины требуют специального разрешения на эксплуатацию. Пожалуйста, соблюдайте соответствующие требования правил дорожного движения в Вашей стране.

## Базовая настройка

Сеялка Saуena агрегируется через нижние тяги трактора и ведётся колесами-катками. Идущие перед сошниками опорные колеса (опционально) обеспечивают плавность хода даже при высокой скорости посева. Глубина укладки

посевого материала настраивается быстро и просто посредством винтовых тяг. Так же просто настраивается штригель Exakt S для закрытия посевной борозды – готово!



Базовая настройка штригеля Exakt S



Базовая настройка глубины посева

# Хороший обзор за счёт компактной конструкции



## Компактная и манёвренная


Благодаря агрегатированию через нижние тяги навески трактора, интегрированному шасси, а также гидравлически складывающимся держателям сошников, сеялка Cayena очарует Вас своей компактностью и манёвренностью одновременно. Её длина составляет всего 6,7 м, транспортная ширина – всего 2,9 м. Такие компактные размеры являются большим преимуществом, особенно в тяжёлых условиях и при транспортировке.

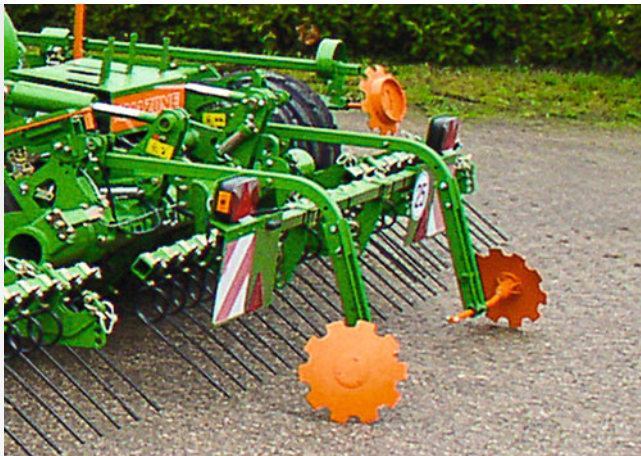
Поскольку семенной бункер расположен в передней части сеялки Cayena, большая часть веса машины распределяется на заднюю ось трактора. Это заметно улучшает тягово-сцепные свойства.

## Большой и узкий

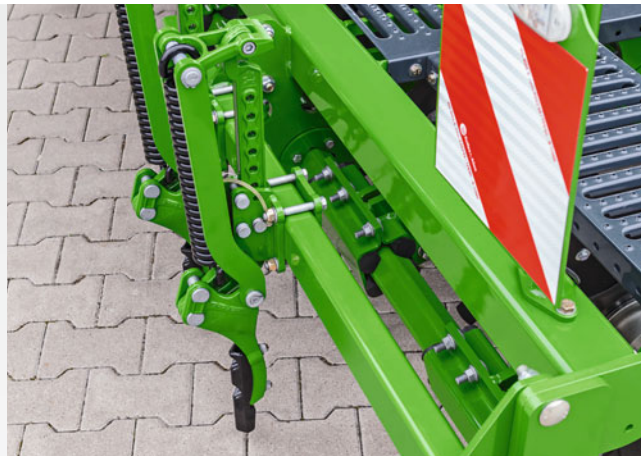
Семенной бункер Cayena вместительный, но в то же время очень компактный. Это обеспечивает свободный вид на сошники TineTeC. У Вас всегда все под контролем.



 Свободный вид на сошники TineTeC



Маркировка технологической колеи и задний штригель



Следорыхлители

## Оснащение по размеру

### Маркировка технологической колеи

Маркировка технологической колеи заметно выделяет колеи с помощью больших дисков, так что технологические колеи заметны еще до появления всходов. Это улучшает обзор при создании технологических колеи и требуется при довсходовом опрыскивании.

### Задний штригель

Для «расчесывания» почвы после прохождения колес катка при тяжелых и влажных условиях предлагается задний штригель.

### Передние предохранительные колёса

Для улучшения ведения по глубине сеялка Сауена может быть дополнительно оснащена передними предохранительными колесами.



Передние предохранительные колёса

### Следорыхлители

Для эксплуатации сеялки Сауена на не вспаханной, неуплотненной почве предлагаются опциональные следорыхлители. Образованные вследствие прохода трактора следы колес разрыхляются и выравниваются.

### Передние режущие диски

Режущие диски улучшают прохождение растительных остатков и промежуточных культур. Одновременно они повышают устойчивость крайних сегментов, и соответственно, точность укладки.



Передние режущие диски

# Сayena: быстрая настройка – МОЩНЫЙ И ТОЧНЫЙ ПОСЕВ



Прецизионный сервопривод дозирования

## Comfort-пакет 1 с терминалом TwinTerminal 3.0

Для дальнейшего упрощения преддозирования, калибровки и удаления остатков AMAZONE предлагает для Cayena в сочетании с ISOBUS-терминалом Comfort-пакет 1 с терминалом TwinTerminal 3.0. Последний устанавливается непосредственно на сеялке рядом с дозирующим устройством. Такое положение имеет определенное преимущество: Механизатор может осуществлять управление и ввод данных для калибровки непосредственно на машине и не выходить каждый раз из кабины трактора.

Терминал TwinTerminal 3.0 состоит из влаго- и пыленепроницаемого корпуса с дисплеем 3,2 дюйма и четырьмя большими клавишами для управления.





Замена дозирующих катушек осуществляется быстро на левой стороне машины

## Прецизионный привод дозирования

Система дозирования подходит для всех видов посевного материала с нормой высева от 1,5 до 400 кг/га. Большие дозирующие катушки создают малую окружную скорость и не повреждают посевной материал. Перестановка с мелкосеменного посевного материала на стандартный осуществляется за считанные секунды путём смены дозирующих катушек. Их можно заменить даже при заполненном семенном бункере. Три серийно поставляемые дозирующие катушки подходят для 95 % всех видов посевного материала. Предлагаются также и прочие катушки, например, для кукурузы и технических культур.

Серийные дозирующие катушки для различных видов посевного материала

20 куб.см

210 куб. см

600 куб. см



Напр., для рапса, турнепса и люцерны



Напр., для ячменя, ржи и пшеницы



Напр., для полбы, овса и пшеницы

Оptionальные дозирующие катушки

7,5 куб. см

120 куб. см



Для рапса, льна и мака



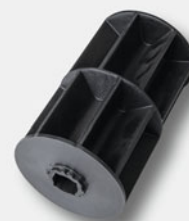
Для сидератов, кукурузы и подсолнечника

350 куб. см

660 куб. см



Для удобрений

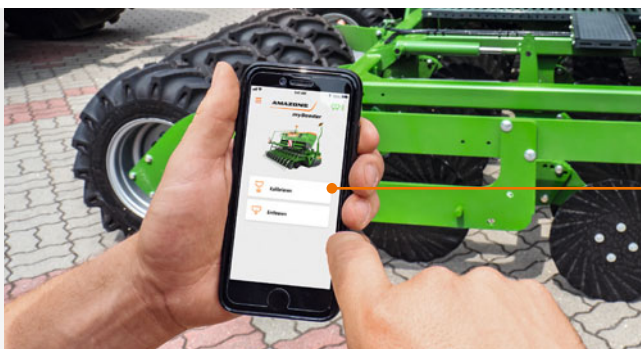


Для гороха и фасоли

## Приложение mySeeder – Калибровка через смартфон

Для большего комфорта AMAZONE предлагает приложение mySeeder. На сеялках с поддержкой ISOBUS можно комфортно проводить калибровку с помощью мобильного телефона. Курсировать между дозирующим устройством и кабиной уже нет необходимости. Интуитивное пользование приложением очень просто уже с первого применения.

Приложение доступно и для машин с несколькими дозирующими устройствами. Тем самым, механизатор может комфортно переходить от одного дозирующего устройства к другому с помощью своего мобильного телефона.



Приложение mySeeder

# Оснащение



## Светодиодное рабочее освещение

Для безопасной работы в темное время суток предусмотрены опциональные светодиодные фонари, которые освещают рабочую зону и позволяют наблюдать за обработанной площадью. Наилучшим образом освещается также зона высевающих сошников. Освещение можно включить с помощью терминала управления.



## Источники сигнала скорости

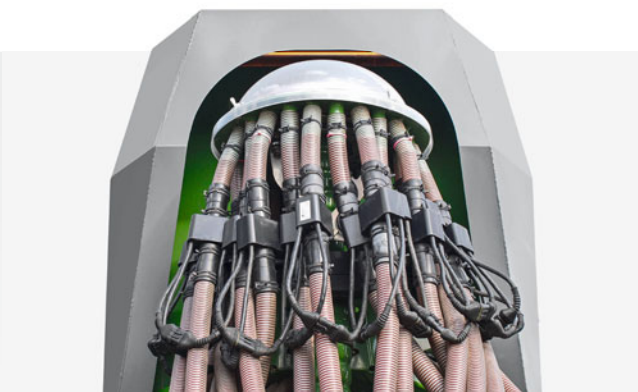
Для регулировки и привода дозирования скорость движения можно определить с помощью радара или сигнала скорости от спутника GPS. Альтернативным источником сигнала скорости через сигнальный кабель может также служить скорость движения трактора.

## Система контроля высева

Ещё одной целесообразной вспомогательной системой является опциональная система контроля высева, которая мгновенно распознает блокаду на сошнике и в семяпроводах. Сенсоры, расположенные непосредственно за распределительными головками, контролируют поток посевного материала в семяпроводах. Включенные ритмы технологической колеи распознаются системой автоматически. Особенно во время долгих рабочих дней данный контроль является хорошей возможностью следить за результатами работы.

## Дополнительный гидронасос

Для обеспечения достаточно высокого давления масла и соответствующего количества масла для гидравлической турбины даже при работе со старыми тракторами, AMAZONE предлагает в качестве специального оснащения автономный гидронасос. Ее можно быстро и просто установить на BOM трактора.





# Транспортировка

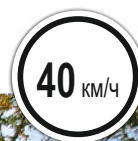
Комфорт на дороге

## Быстро и обзорно

Сауена очень быстро переводится в транспортное положение. Благодаря узкому бункеру возможна транспортная ширина 3 м. При опциональном оснащении компрессорной установкой транспортировка со скоростью до 40 км/ч не представляет никаких проблем.



Машина быстро складывается в транспортное положение с шириной 3 м.



Дополнительные защитные накладки на сошниках повышают безопасность на дорогах

# ISOBUS как основа интеллектуальной коммуникации

## Один язык, много преимуществ!

Каждая ISOBUS-машина от AMAZONE представляет собой современнейшую технику с почти неограниченными возможностями. При этом не играет никакой роли, будете ли Вы использовать терминал управления от AMAZONE или имеющийся ISOBUS-терминал на Вашем тракторе. ISOBUS обозначает действующий по всему миру стандарт коммуникации между терминалами управления, тракторами и навесными орудиями, с одной стороны, и системами управления агропредприятием Farm Management Information System – с другой.

## Управление с различными ISOBUS-терминалами

Это означает, что Вы можете управлять всеми Вашими ISOBUS-орудиями с помощью одного терминала. Вы только соединяете машину с соответствующим ISOBUS-терминалом, и требуемая панель управления появляется на мониторе в кабине Вашего трактора.

### Преимущества ISOBUS:

- ✔ Общемировая стандартизация обеспечивает единые интерфейсы и форматы данных, так что устанавливается совместимость со сторонними производителями
- ✔ Спецификация «Plug and Play» между машиной, трактором и прочими ISOBUS-орудиями



ISOBUS-терминалы управления  
AMAZONE AmaPad 2 и AmaTron 4



# Идеально разработанное управление машиной AMAZONE

Машины и терминалы управления AMAZONE предлагают функциональный объём с очень простым и надёжным управлением:

- ✔ Более высокая совместимость и функциональная безопасность Ваших ISOBUS-орудий
- ✔ Без дополнительных модулей на машине. Все ISOBUS-машины AMAZONE уже серийно оснащены необходимыми ISOBUS-функциями
- ✔ Ориентированное на практику программное обеспечение машины и логическая структура меню
- ✔ Вид MiniView на всех терминалах AMAZONE и прочих ISOBUS-терминалах. Например, Вы видите данные машины в формате GPS.
- ✔ Возможность управления машиной с помощью решения терминал-трактор или решения с 2 терминалами
- ✔ Гибкое представление режима поля и машины между трактором и терминалом управления
- ✔ Единая концепция управления. Свободно конфигурируемая индикация и индивидуальные панели управления для каждого механизатора
- ✔ Полезные, дополнительные функции, такие как автоматическое отклонение штанги вниз на Вашем опрыскивателе AMAZONE
- ✔ Интегрированная функция регистрации данных Task Controller



Четко структурированное управление машиной AMAZONE

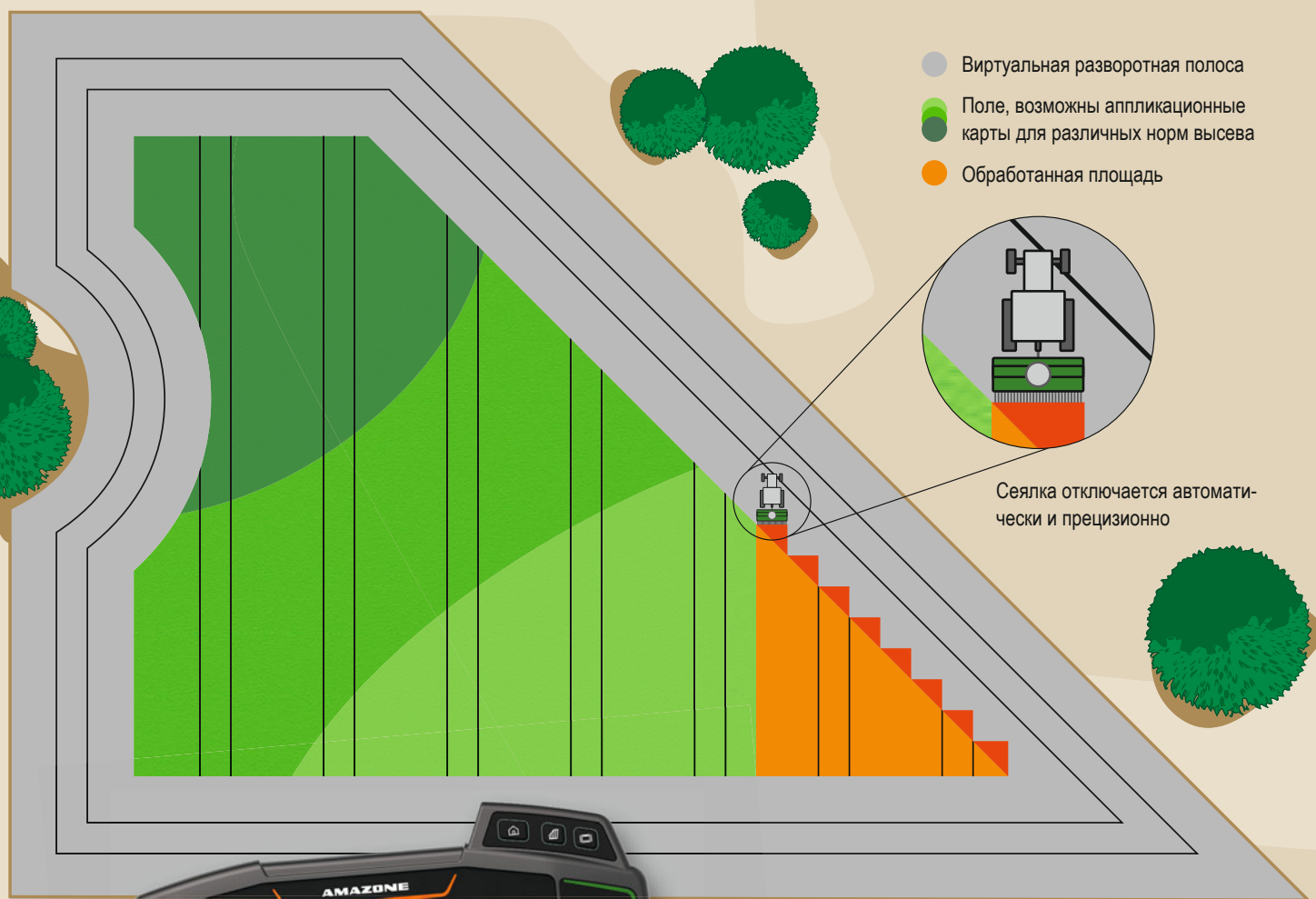
## Преимущества программного обеспечения машин AMAZONE:

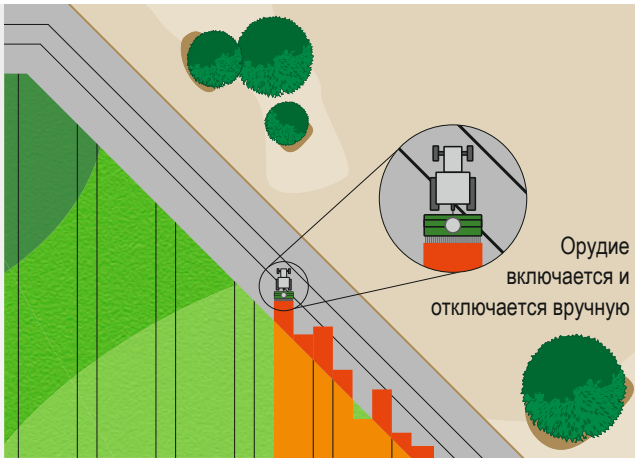
- ✔ Ориентированное на пользователя и интуитивное
- ✔ Разработано специально под машину
- ✔ Функциональный объём сверх ISOBUS-стандарта

Наглядное изображение рабочего меню в системе управления машиной AMAZONE

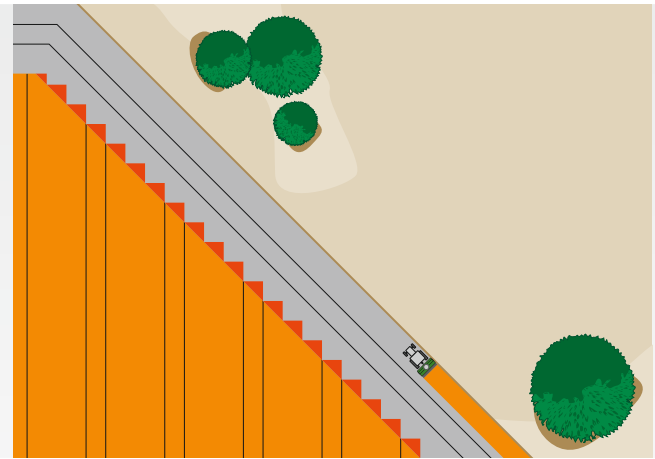


# Автоматическое посекционное включение GPS-Switch





Расхождения в минимальной и максимальной глубине заделки при ручном включении без GPS-Switch



Автоматическое включение и отключение сервопривода дозирования в зависимости от положения машины с GPS-Switch

Если на терминале есть функция Section Control, как например, посекционное включение GPS-Switch от AMAZONE, то включение секций может происходить автоматически и в зависимости от GPS-положения. Если поле заложено, то механизатор может в автоматическом режиме полностью сконцентрироваться на управлении трактором, поскольку включение секций на клиньях и на разворотной полосе происходит автоматически.

#### Преимущества автоматического посекционного включения:

- ✔ Облегчение работы механизатора
- ✔ Повышение точности в ночное время или при высоких скоростях
- ✔ Меньше перекрытий и просевов
- ✔ Экономия производственных средств
- ✔ Меньше повреждений посевов и вреда для окружающей среды
- ❗ «С функцией Section Control ISOBUS-компьютер существенно облегчает работу механизатора».

(«dlz agrarmagazin» – «Тест-драйв Распределитель удобрений ZA-TS» · 02/2017)

## GPS-Switch

С автоматическим посекционным включением GPS-Switch AMAZONE предлагает систему, базирующуюся на спутниковой системе навигации GPS, позволяющую полностью автоматическое включение секций для всех терминалов управления AMAZONE и ISOBUS-распределителей, -опрыскивателей и -сеялок.

#### GPS-Switch basic

- ✔ Автоматическое посекционное включение до 16 секций
- ✔ Закладка виртуальной разворотной полосы
- ✔ Автоматическое предварительное отклонение штанги вниз на опрыскивателях AMAZONE\*
- ✔ Серийно для AmaPad 2
- ✔ Опционально для AmaTron 4

#### GPS-Switch pro (как модификация GPS-Switch basic)

- ✔ Автоматическое посекционное включение до 128 секций, в частности для опрыскивателей с пофорсуночным включением
- ✔ Маркировка препятствий (например, пробоина, опора ЛЭП)
- ✔ Auto-Zoom для приближения к разворотной полосе
- ✔ Серийно для AmaPad 2
- ✔ Опционально для AmaTron 4

# Облегчение рабочих будней –

Используйте свои возможности!

## **GPS-Maps&Doc**

Все ISOBUS-терминалы AMAZONE серийно могут через Task Controller регистрировать и сохранять как данные машин, так и данные местности. Также возможна дифференцированная работа путем обработки аппликационных карт в формате shape и ISO-XML.

- ✔ Простое создание, загрузка и обработка заданий
- ✔ Сразу приступить к работе и позже принять решение о необходимости сохранения данных
- ✔ Импорт и экспорт заданий в формате ISO-XML
- ✔ Сбор заданий через PDF-экспорт
- ✔ Интуитивная система для обработки аппликационных карт в формате shape и ISO-XML
- ✔ Автоматическая дифференцированная регулировка нормы внесения
- ✔ Индикация неактивных границ поля и автоматическое распознавание поля при проезде площадей
- ✔ Оптимальный менеджмент посевов за счет соответствующей потребностям обработки
- ✔ Серийно для AmaTron 4 и AmaPad 2

## **GPS-Track**

Система параллельного вождения GPS-Track призвана существенно облегчить ориентировку на поле, прежде всего, на кормовых угодьях или участках без технологической колеи.

- ✔ С виртуальной световой консолью в строке состояния
- ✔ Автоматический режим переключения технологической колеи через GPS для сеялок
- ✔ Различные режимы колеи, такие как линия А-В или движение по контуру
- ✔ Серийно для AmaPad 2
- ✔ Опционально для AmaTron 4

## **AmaCam**

Лицензия ПО для отображения одного изображения с камеры на AmaTron 4 и двух изображений с камеры на AmaPad 2.

- ✔ Автоматическое отображение изображения с камеры на AmaTron 4 при движении задним ходом



Изображение аппликационной карты на AmaTron 4



Отображение изображения с камеры на AmaTron 4

# AmaTron 4

## Manager 4 all



### Простое и комфортное управление, так же интуитивно, как с планшетом

Почему бы не управлять терминалом так же интуитивно, как планшетом или смартфоном? AMAZONE разработала для этой цели удобное в эксплуатации программное обеспечение AmaTron 4 и предлагает, тем самым, ощутимо более плавный процесс работы, особенно при проведении менеджмента заданий. AmaTron 4, с 8-дюймовым мультисенсорным цветным дисплеем отвечает высочайшим требованиям и предлагает Вам максимальное удобство в пользовании. Проскальзыванием пальца или через карусель приложений можно быстро перейти от одной операции к другой и пройтись по четко структурированному меню управления. Практичный вид MiniView, свободно конфигурируемая строка состояния, а также виртуальная световая консоль делают применение AmaTron 4 особенно наглядным и комфортным.

- ✔ Управление машиной (UT, универсальный терминал) в дневном/ночном режиме

#### Преимущества AmaTron 4:

- ✔ Автоматический полноэкранный режим в неактивном состоянии
- ✔ Автоматическое высвечивание сенсорных кнопок с помощью датчика приближения
- ✔ Практичная концепция MiniView
- ✔ Управление через мультисенсорный цветной дисплей или клавиши
- ✔ Интуитивный и удобный в пользовании
- ✔ Документирование данных, касающихся поля
- ✔ Ориентированная на практику и интеллектуальная структура меню
- ✔ Практичное меню быстрого старта с импортом и экспортом данных задания, окнами для справочной информации, дневным/ночным режимом и назначением AUX-N
- ✔ Один разъем для камеры с автоматическим распознаванием движения задним ходом
- ✔ Бесплатный пробный период для всех платных лицензий
- ✔ AmaTron Connect – для опционального вступления в эпоху цифровых технологий

Серийно с: **GPS-Maps&Doc**



# AmaTron Connect

Новые возможности для комфортной, сетевой работы

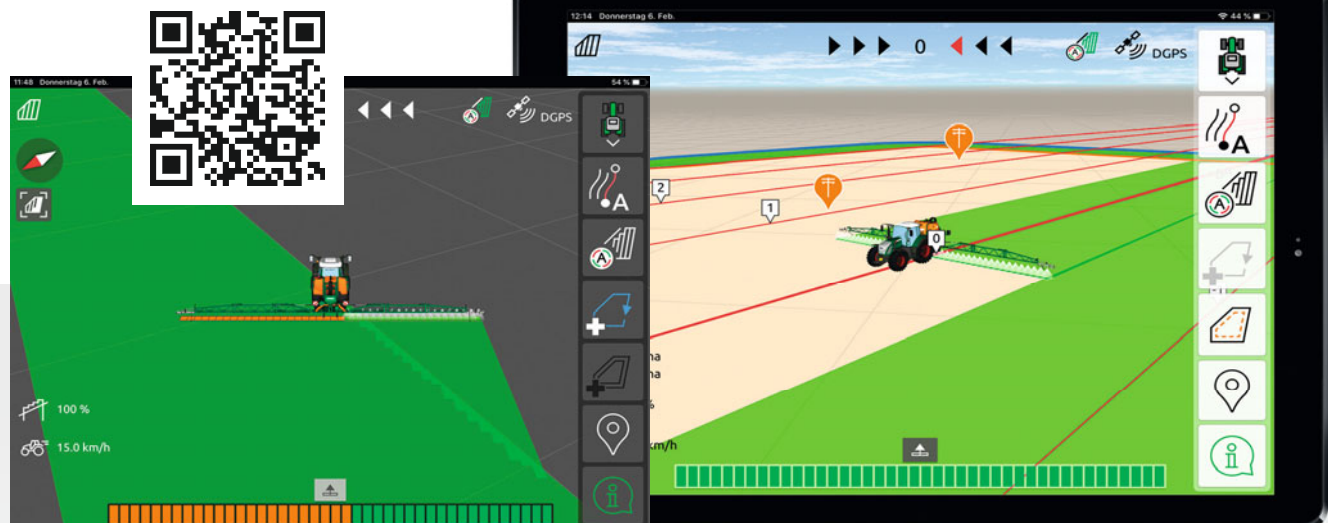
С AmaTron Connect AMAZONE предлагает цифровой интерфейс для смартфона или планшета. Мобильное устройство и AmaTron 4 соединяются очень просто через WLAN-разъём. AmaTron Connect позволяет использовать приложение AmaTron Twin, а также осуществлять обмен данными через agrirouter и приложение myAmaRouter.

## Приложение AmaTron Twin

Наглядное дооснащение дисплея

Приложение AmaTron Twin предлагает механизатору больше комфорта во время работы, где GPS-функциями в режиме отображения поля можно дополнительно управлять через мобильное устройство, например, планшет, параллельно с управлением машиной на AmaTron 4.

**Бесплатно скачать приложение и протестировать DEMO-вариант.**



Альтернативный просмотр карт с AmaTron Twin – Наглядное изображение эксплуатируемой машины и ее секций, а также кнопки на правой стороне мобильного устройства.



- ✔ Все в поле зрения в любое время с приложением AmaTron Twin

### Преимущества дооснащения дисплея AmaTron Twin:

- ✔ Использование имеющегося в наличии мобильного устройства
- ✔ Больше наглядности – все процессы в поле зрения
- ✔ Комфортное управление GPS-функциями в режиме просмотра карт, параллельно, через мобильное устройство
- ✔ Наглядное и достоверное изображение эксплуатируемой машины и ее секций



# agrirouter –



Независимая платформа для обмена данными для сельского хозяйства



✔ Видео для просмотра

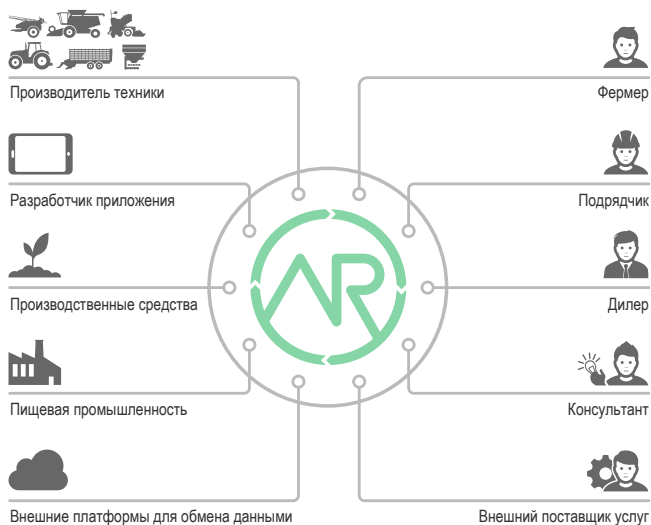
## Безопасный обмен данными

agrirouter - это независимая платформа для обмена данными для фермеров и подрядных организаций. Она позволяет проводить простой и независимый от производителя обмен данными между машиной и аграрным программным обеспечением и сокращает административные затраты. При этом пользователь может в любое время осуществлять полный контроль своих данных.

## Приложение myAmaRouter

Для онлайн-передачи данных между AmaTron 4 и agrirouter

Приложение myAmaRouter позволяет осуществлять обмен данными между ISOBUS-терминалом управления AmaTron 4 и независимой платформой для обмена данными agrirouter. Если при работе с машиной AMAZONE нужно использовать данные по заданиям, например, аппликационные карты, то можно очень просто передать данные из информационной системы менеджмента предприятий (FMIS) через agrirouter и приложение myAmaRouter на AmaTron 4. После проведенной работы выполненное задание можно вновь передать обратно и предоставить для документирования с помощью аграрного программного обеспечения.



✔ Независимое от производителя приложение agrirouter позволяет безопасный и несложный обмен данными.

### Преимущества agrirouter:

- ✔ Простой обмен данными между ISOBUS-терминалом управления AmaTron 4 и независимой платформой для обмена данными agrirouter
- ✔ Комфортная и быстрая передача данных задания и рабочих данных без использования USB-накопителя
- ✔ Больше гибкости при обмене данными и документировании

## Несложная передача данных. Прозрачно и безопасно!



# AmaPad 2

Особый комфортный способ управления сельхозмашиной

## Новые масштабы управления и контроля

AmaPad 2 от AMAZONE представляет собой особенный высококачественный терминал управления. Мультисенсорный цветной дисплей размером 12,1 дюйма особенно комфортный и отвечает высочайшим требованиям Precision Farming. Управление AmaPad 2 осуществляется исключительно через сенсор.

Практичная концепция «Mini-View» предлагает возможность отображения процессов, которыми механизатор в данный момент не управляет, но желает контролировать. При необходимости их можно увеличить «движением пальца». Возможность размещения необходимых пользователю приложений представляет сбалансированную эргономику управления.



## AmaPilot<sup>+</sup> – Всё из одних рук!

Благодаря функциональности AUX-N Вы можете управлять многими функциями машины в рабочем меню с джойстиком AmaPilot<sup>+</sup> или прочими многофункциональными ISOBUS-джойстиками.



Быстрый обзор важнейшей информации – в полноэкранном режиме или в режиме MiniView

### Преимущества AmaPad 2:

- ✔ Высококачественный ISOBUS-терминал управления с большим сенсорным дисплеем
- ✔ Усовершенствованная концепция MiniView позволяет параллельно отображать макс. четыре меню
- ✔ Кнопка быстрого старта и интегрированная световая консоль
- ✔ Два входа для камеры
- ✔ Дневной/ночной режим

Серийно с:

**GPS-Maps&Doc**  
**GPS-Switch basic**  
**GPS-Switch pro**  
**GPS-Track**



Две камеры позволяют постоянно проводить контроль окружающей территории во время работы на поле или при движении по дороге

### Ваши преимущества с AmaPilot<sup>+</sup>:

- ✔ Почти все функции под рукой на 3 уровнях
- ✔ Регулируемый размер рукоятки
- ✔ Свободное и индивидуальное программирование клавиш





| <b>ISOBUS-терминалы<br/>обзорно</b>                                               | <b>AmaTron 4</b>  | <b>AmaPad 2</b>  |
|-----------------------------------------------------------------------------------|------------------------------------------------------------------------------------------------------|-------------------------------------------------------------------------------------------------------|
| Дисплей                                                                           | Мультисенсорный цветной дисплей 8 дюймов                                                             | Мультисенсорный цветной дисплей 12,1 дюйма                                                            |
| Управление                                                                        | Сенсорное или двенадцать клавиш                                                                      | Сенсорное                                                                                             |
| Интерфейсы                                                                        | Серийный интерфейс для GPS<br>Два USB-порта                                                          |                                                                                                       |
| Разъём для сенсора, например, азотный сенсор                                      | через адаптер SCU-L                                                                                  | через адаптер SCU-L или PeerControl                                                                   |
| Менеджмент заданий и обработка<br>аппликационных карт<br>(формат ISO-XML и shape) | GPS-Maps&Doc                                                                                         |                                                                                                       |
| Автоматическое посекционное включение<br>(Section Control**)                      | GPS-Switch basic *<br>до 16 секций<br>или GPS-Switch pro *<br>до 128 секций                          | GPS-Switch basic + pro<br>до 128 секций                                                               |
| Система параллельного вождения                                                    | GPS-Track *<br>с виртуальной световой консолью                                                       | GPS-Track<br>с виртуальной световой консолью                                                          |
| Автоматическое ведение по колее                                                   | –                                                                                                    | Система Steer Ready *<br>для самоходного опрыскивателя Pantera                                        |
| Разъём для камеры / Лицензия *                                                    | 1 разъём для камеры / AmaCam *<br>с автоматическим распознаванием движения задним ходом              | Два разъёма для камеры / AmaCam *                                                                     |

\* = опционально / \*\* = учитывать макс. секции машины



## Технические характеристики прицепной сеялки с долотовидными сошниками Cayena

|                                   | Cayena 6001                                       | Cayena 6001-C             |
|-----------------------------------|---------------------------------------------------|---------------------------|
| Ширина захвата (м)                | 6,00                                              | 6,00                      |
| Транспортная ширина (м)           | 3,00                                              | 3,00                      |
| Сошники                           | TineTeC или TineTeC HD                            |                           |
| Междурядье                        | 16,6 см                                           |                           |
| Количество рядов                  | 36                                                |                           |
| Объем семенного бункера (л)       | 3 600                                             | 4.000 (соотношение 60:40) |
| Рабочая скорость (км/ч)           | 8 – 15                                            |                           |
| Тяговая потребность от (кВт/л.с.) | 100/136                                           |                           |
| Навеска                           | Кат. 3/4N или K700                                |                           |
| Транспортное шасси                | 4 колеса, интегрированных в резино-клиновое каток |                           |
| Количество колес-катков           | 12                                                |                           |
| Штригель                          | Штригель Exakt S                                  |                           |
| Масса от (кг)                     | 5 900                                             | 6 100                     |
| Необходимые гидровыходы           | 2 ДД + 1 ПД + безнапорная обратная линия          |                           |

Иллюстрации, содержание и данные о технических характеристиках без обязательств и могут отличаться в зависимости от оснащения! Следует соблюдать действующие положения местных правил дорожного движения, возможно, потребуется получение специального разрешения. Следует уточнить допустимую нагрузку на ось и общий вес трактора. Не все возможности комбинирования можно реализовать с тракторами любых производителей.



### AMAZONEN-WERKE H. DREYER SE & Co. KG

Postfach 51 · D-49202 Hasbergen-Gaste

Телефон: +49 (0)5405 501-141; -197; -321; -377 · Факс: +49 (0)5405 501-193