

# Lonking

## CDM6396

### ГИДРАВЛИЧЕСКИЙ ЭКСКАВАТОР

Эффективность управляет будущим



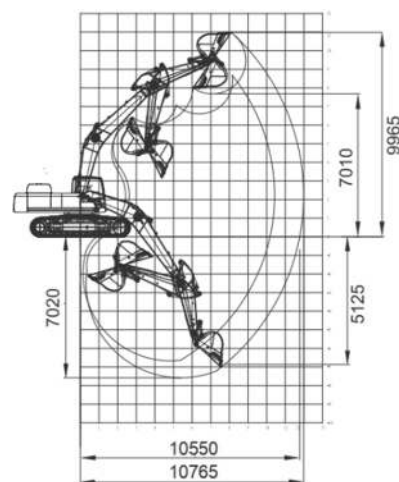
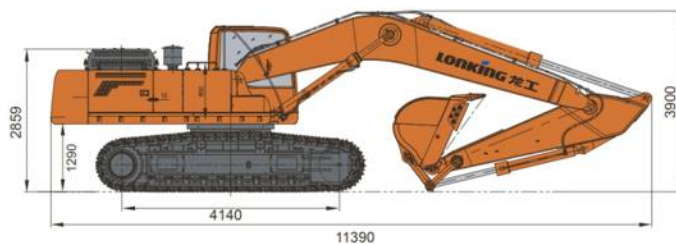
 [www.act.su](http://www.act.su) 8 800 100 24 45

- Объем стандартного ковша: 2 м<sup>3</sup>
- Глубина копания: 7020 мм
- Эксплуатационная масса: 39300 кг
- Мощность двигателя: 212 кВт(288л.с.)

# Технические характеристики

Все габаритные размеры условны и могут варьироваться.

Основные	Эксплуатационная масса	39300 кг
	Длина стрелы	6500 мм
	Длина рукояти	2800 мм
	Объем стандартного ковша	2 м <sup>3</sup> (скальный)
	Макс. скорость движения	3.5 / 5.5 км/ч
	Макс. скорость вращения платформы	8.8 об/мин
	Преодолеваемый подъем	35°
	Давление на грунт	68.8 кПа
	Макс. тяговое усилие	334 кН
Двигатель	Производитель двигателя	Isuzu
	Модель двигателя	GH-6HK1
	Номинальная мощность	212 кВт / 2000 об/мин
	Макс. крутящий момент	1080 Н·м / 1500 об/мин
	Рабочий объем	7.79 л
	Топливный бак	610 л
Гидравлическая система	Макс. скорость потока (общая)	324×2 л/мин
	Макс. рабочее давление	34.3 МПа
	Макс. давление в системе управления	3.9 МПа
	Макс. усилие копания на рукояти	210 кН (ISO)
	Макс. усилие копания на ковше	235 кН (ISO)
Гидравлический бак	300 л	
Ходовая часть	Ширина гусеничной ленты	600 мм
	Количество башмаков гусеницы	49 (на каждой стороне)
	Количество поддерживающих катков	2 (на каждой стороне)
	Количество опорных катков	9 (на каждой стороне)
Электрическая система	Напряжение	24 В
	Емкость аккумулятора	24 В, 165 Ач * 2



## Стандартная комплектация

Кабина с защитой по стандарту FOPS / ROPS
Поддрессоренное сидение
Кондиционер
Гидролиния для подключения гидромолота и другого навесного оборудования
Защитная решетка нижней части лобового стекла
Двигатель Isuzu (Япония)
Гидронасос, гидрораспределитель, гидромотор поворота - Kawasaki, гидромоторы привода хода - Doosan

## Опции

Защитная решетка всего лобового стекла
Защитная решетка верхнего люка
Резиновые асфальтоходные накладки на гусеницы
Гусеница шириной 700 мм с тройным грунтозацепом
Гусеница шириной 800 мм с тройным грунтозацепом
Ковши различных размеров и назначения



 [www.act.su](http://www.act.su)

8 800 100 24 45